

Ferienhaus - Barrierefrei

Ferienwohnung - Ferienhaus

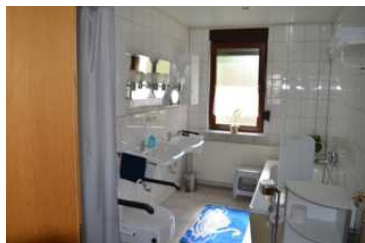
Röbel/Müritz



Beschreibung

Großzügige Ferienwohnung mit einer Terrasse, in ruhiger Lage. Von der Wohnstube und der Terrasse haben Sie einen herrlichen Blick auf einen Ausläufer der Müritz. Die Wohnung befindet sich in einem Anbau zum Haus der Vermieter. Sie schlafen im Schlafzimmer, und/oder im sehr geräumigen Wohn-Schlafzimmer (59 m²), eine Seite mit kompletter Wohnzimmereinrichtung, die andere Seite mit kompletten Schlafraummöbeln ausgestattet und mittels Vorhang abtrennbar. Sat-TV u. Radio sind vorhanden. Bad mit Dusche, Badewanne und WC. Küche mit Geschirr, Toaster, Kaffeemaschine, Kühl- und Gefrierschrank, elektr. Herd und Geschirrspüler. Möblierte Terrasse. Fön, Bügeleisen und Reisekinderbett und Hochstuhl vorhanden. Türenbreite 85 cm.

Ferienhaus - Behindertengerecht



Das Ferienhaus ist behindertengerecht und Rollstuhlgerecht eingerichtet. Das Wohnzimmer ist ausgestattet mit zwei verstellbaren Sesseln mit Motor, im Schlafraum steht ein elektrisch verstellbares Boxspringbett 180 x 200 m. Die Küche ist komplett eingerichtet, elektrischer Herd mit Ceranfeld und Backofen, Geschirrspüler, Kaffeemaschine, Toaster und Wasserkocher. Das Bad ist ausgestattet mit einer barrierefreien Dusche, zwei Waschbecken und einer Badewanne mit Lift. Zum ebenerdigen Ferienhaus gelangen die Gäste über eine Rollstuhlrampe. Den Gästen stehen zwei Terrassen zur Verfügung und ein PKW - Stellplatz.

Ausstattung Zimmer

Größe: 60 qm

Belegung max.: 3

Anzahl Schlafzimmer: 1

WLAN: ja

Nichtraucher: ja

Spülmaschine: ja

Hinweise zu Haustieren

auf Anfrage

Allgemein: Barrierefreiheit, behindertenfreundlich(Obj.), Doppelbett, ebenerdig, Heizung, Nichtraucher, Terrasse

Außenanlage: Fahrradunterstellmöglichkeit, Parkplatz

Küche: Backofen, Gefriermöglichkeit, Kühlschrank, separate Küche, Spülmaschine

Sanitär: Badewanne, Dusche/WC, Haartrockner

Service: Bettwäsche, Handtücher

Technik: WLAN, TV - Flachbild

Allgemeine Lageinformationen

Das Objekt liegt außerhalb des Stadtzentrums. welches mit Rad aber in 5-10 min zu erreichen ist. Das Strandbad und ist ca. 2 km entfernt.

Entfernungen

S-Bahn: 4 km

Strand: 2 km

Tourist-Information: 3 km

Zentrum: 4 km

