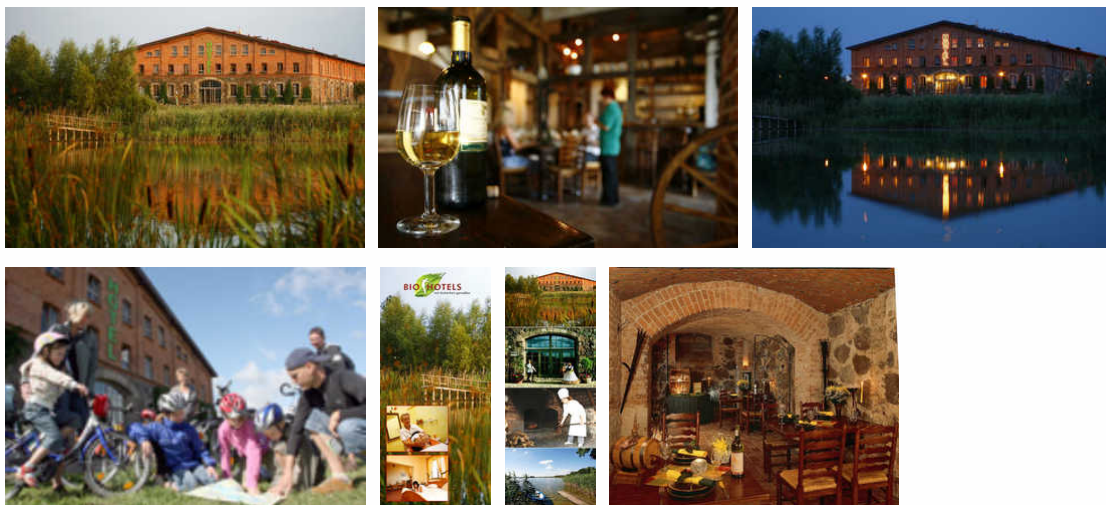


Landhotel Zur Scheune

Hotel

Bollewick



Beschreibung

Sehen, erleben, mitmachen, Spaß haben - unsere Devise für Individualtouristen, Reisegruppen sowie für kleine und große Feste.

Deutschlands größte Feldsteinscheune - sie ist 125 Meter lang und 34 Meter breit - liegt in Bollewick, mitten im Gebiet der Mecklenburgischen Seenplatte mit ihren mehr als 2000 Seen und Wäldern.

Kulinarisch verwöhnen wir Sie in der Dorfschenke, im Gutsherrenkeller und in unserer Kaffee- & Kuchenstube.

In der Scheune finden Sie einen Marktplatz mit Tanzfläche, Schauwerkstätten für traditionelles Handwerk und einen Bauernladen. An der Scheune grenzt ein romantischer Dorfteich, welcher zum Verweilen und Spazieren gehen einlädt.

Besuchen und erleben Sie die Marktfeste, ein Konzert, eine Theateraufführung oder einen Tanzabend vor historischer Kulisse.

Erkunden Sie die herrliche Umgebung mit ihren vielen Sport- und Freizeitmöglichkeiten - wie Wander- und Radtouren, Baden und Schwimmen, Reiten, Angeln, Jagen, Schiffs- und Bootsfahrten.

Restaurant

Besuchen Sie unseren Gutsherrenkeller mit einer regionalen Küche sowie für die Kaffee- & Kuchenstube mit einem leckeren Torten- und Kuchenangebot.

Doppelzimmer



Es erwarten Sie in einer außergewöhnlichen Atmosphäre, 23 Doppelzimmer,

2 Einzelzimmer sowie 2 Mehrbettzimmer (max. 8 Betten, 2 Bäder, Sofa-Sitzecke) - auch liebevoll "Schneewittchenzimmer" genannt. Die liebevoll eingerichteten Zimmer sind mit Vollholzmöbeln, DU/WC, Telefon, Sat-TV ausgestattet. Kinderbetten und Hochstühle stellen wir Ihnen gerne zur Verfügung.

Ausstattung Zimmer

Belegung max.: 3
Tiere willkommen: ja
WLAN: ja
Nichtraucher: ja

Hinweise zu Haustieren

Haustiere erlaubt

Allgemein: Doppelbett, Fahrradraum abschließbar, familienfreundlich, Heizung, Nichtraucher, Nichtraucherhaus, Teppichboden, wanderfreundlich

Außenanlage: Fahrradunterstellmöglichkeit, Parkplatz

Essen & Trinken: Frühstück möglich, Halbpension, Küche (regionale Produkte), Restaurant im Hause, Vollpension

Sanitär: Dusche/WC, Haartrockner, WC-Toilette

Service: Bettwäsche, Frühstücksservice, Handtücher, Tiere willkommen

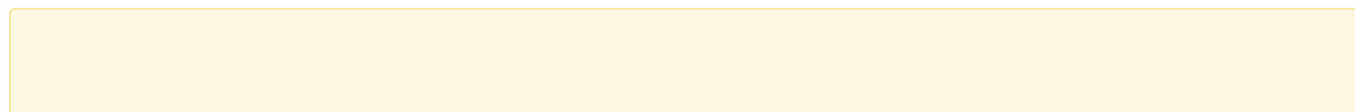
Technik: WLAN, TV - Flachbild

Doppelzimmer

Es erwarten Sie in einer außergewöhnlichen Atmosphäre, 23 Doppelzimmer, 2 Einzelzimmer sowie 2 Mehrbettzimmer (max. 8 Betten, 2 Bäder, Sofa-Sitzecke) - auch liebevoll "Schneewittchenzimmer" genannt. Die liebevoll eingerichteten Zimmer sind mit Vollholzmöbeln, DU/WC, Telefon, Sat-TV ausgestattet. Kinderbetten und Hochstühle stellen wir Ihnen gerne zur Verfügung.

Ausstattung Zimmer

Belegung max.: 3
Tiere willkommen: ja
WLAN: ja
Nichtraucher: ja



Hinweise zu Haustieren

Haustiere erlaubt

Allgemein: Doppelbett, Fahrradraum abschließbar, familienfreundlich, Heizung, Nichtraucher, Nichtraucherhaus, Teppichboden, wanderfreundlich

Außenanlage: Fahrradunterstellmöglichkeit, Parkplatz

Essen & Trinken: Frühstück möglich, Halbpension, Küche (regionale Produkte), Restaurant im Hause, Vollpension

Sanitär: Dusche/WC, Haartrockner, WC-Toilette

Service: Bettwäsche, Frühstücksservice, Handtücher, Tiere willkommen

Technik: WLAN, TV - Flachbild

Doppelzimmer 1 Standard

Es erwarten Sie in einer außergewöhnlichen Atmosphäre, 23 Doppelzimmer, 2 Einzelzimmer sowie 2 Mehrbettzimmer (max. 8 Betten, 2 Bäder, Sofa-Sitzecke) - auch liebevoll "Schneewittchenzimmer" genannt. Die liebevoll eingerichteten Zimmer sind mit Vollholzmöbeln, DU/WC, Telefon, Sat-TV ausgestattet. Kinderbetten und Hochstühle stellen wir Ihnen gerne zur Verfügung.

Ausstattung Zimmer

Belegung max.: 3

Tiere willkommen: ja

WLAN: ja

Nichtraucher: ja

Hinweise zu Haustieren

Haustiere erlaubt

Allgemein: Doppelbett, Fahrradraum abschließbar, familienfreundlich, Heizung, Hochstuhl, Nichtraucher, Nichtraucherhaus, Teppichboden, wanderfreundlich

Außenanlage: Fahrradunterstellmöglichkeit, Parkplatz

Essen & Trinken: Frühstück möglich, Halbpension, Küche (regionale Produkte), Restaurant im Hause, Vollpension

Sanitär: Dusche/WC, Haartrockner, WC-Toilette

Service: Bettwäsche, Frühstücksservice, Handtücher, Tiere willkommen

Technik: WLAN, TV - Flachbild

Doppelzimmer 2 Komfort groß

Es erwarten Sie in einer außergewöhnlichen Atmosphäre, 23 Doppelzimmer, 2 Einzelzimmer sowie 2 Mehrbettzimmer (max. 8 Betten, 2 Bäder, Sofa-Sitzecke) - auch liebevoll "Schneewittchenzimmer" genannt. Die liebevoll eingerichteten Zimmer sind mit Vollholzmöbeln, DU/WC, Telefon, Sat-TV ausgestattet. Kinderbetten und Hochstühle stellen wir Ihnen gerne zur Verfügung.

Ausstattung Zimmer

Belegung max.: 3
Tiere willkommen: ja
WLAN: ja
Nichtraucher: ja

Hinweise zu Haustieren

Haustiere erlaubt

Allgemein: Doppelbett, Fahrradraum abschließbar, familienfreundlich, Heizung, Hochstuhl, Nichtraucher, Nichtraucherhaus, Teppichboden, wanderfreundlich

Außenanlage: Fahrradunterstellmöglichkeit, Parkplatz

Essen & Trinken: Frühstück möglich, Halbpension, Küche (regionale Produkte), Restaurant im Hause, Vollpension

Sanitär: Dusche/WC, Haartrockner, WC-Toilette

Service: Bettwäsche, Frühstücksservice, Handtücher, Tiere willkommen

Technik: WLAN, Telefon, TV - Flachbild

Einzelzimmer 1

Es erwarten Sie in einer außergewöhnlichen Atmosphäre, 23 Doppelzimmer, 2 Einzelzimmer sowie 2 Mehrbettzimmer (max. 8 Betten, 2 Bäder, Sofa-Sitzecke) - auch liebevoll "Schneewittchenzimmer" genannt. Die liebevoll eingerichteten Zimmer sind mit Vollholzmöbeln, DU/WC, Telefon, Sat-TV ausgestattet. Kinderbetten und Hochstühle stellen wir Ihnen gerne zur Verfügung.

Ausstattung Zimmer

Belegung max.: 1

Tiere willkommen: ja

WLAN: ja

Nichtraucher: ja

Hinweise zu Haustieren

Haustiere erlaubt

Allgemein: Einzelbett, Fahrradraum abschließbar, familienfreundlich, Heizung, Nichtraucher, Nichtraucherhaus, Teppichboden, wanderfreundlich

Außenanlage: Fahrradunterstellmöglichkeit, Parkplatz

Essen & Trinken: Frühstück möglich, Halbpension, Küche (regionale Produkte), Restaurant im Hause, Vollpension

Sanitär: Dusche/WC, Haartrockner, WC-Toilette

Service: Bettwäsche, Frühstücksservice, Handtücher, Tiere willkommen

Technik: WLAN, TV - Flachbild

Einzelzimmer 2

Es erwarten Sie in einer außergewöhnlichen Atmosphäre, 23 Doppelzimmer, 2 Einzelzimmer sowie 2 Mehrbettzimmer (max. 8 Betten, 2 Bäder, Sofa-Sitzecke) - auch liebevoll "Schneewittchenzimmer" genannt. Die liebevoll eingerichteten Zimmer sind mit Vollholzmöbeln, DU/WC, Telefon, Sat-TV ausgestattet. Kinderbetten und Hochstühle stellen wir Ihnen gerne zur Verfügung.

Ausstattung Zimmer

Belegung max.: 1

Tiere willkommen: ja

WLAN: ja

Hinweise zu Haustieren

Haustiere erlaubt

Allgemein: Einzelbett, Fahrradraum abschließbar, familienfreundlich, Heizung, Nichtraucherhaus, Reise-/Kinderbett, Teppichboden, wanderfreundlich

Außenanlage: Fahrradunterstellmöglichkeit, Parkplatz

Essen & Trinken: Frühstück möglich, Halbpension, Küche (regionale Produkte), Restaurant im Hause, Vollpension

Sanitär: Dusche/WC, Haartrockner, WC-Toilette

Service: Bettwäsche, Frühstücksservice, Handtücher, Tiere willkommen

Technik: WLAN, TV - Flachbild

Familien-Zimmer

Es erwarten Sie in einer außergewöhnlichen Atmosphäre, 23 Doppelzimmer, 2 Einzelzimmer sowie 2 Mehrbettzimmer (max. 8 Betten, 2 Bäder, Sofa-Sitzecke) - auch liebevoll "Schneewittchenzimmer" genannt. Die liebevoll eingerichteten Zimmer sind mit Vollholzmöbeln, DU/WC, Telefon, Sat-TV ausgestattet. Kinderbetten und Hochstühle stellen wir Ihnen gerne zur Verfügung.

Ausstattung Zimmer

Belegung max.: 4
Tiere willkommen: ja
WLAN: ja
Nichtraucher: ja

Hinweise zu Haustieren

Haustiere erlaubt

Allgemein: Doppelbett, Einzelbett, Fahrradraum abschließbar, familienfreundlich, Heizung, Hochstuhl, Nichtraucher, Nichtraucherhaus, Reise-/Kinderbett, Teppichboden, wanderfreundlich

Außenanlage: Fahrradunterstellmöglichkeit, Parkplatz

Essen & Trinken: Frühstück möglich, Halbpension, Küche (regionale Produkte), Restaurant im Hause, Vollpension

Sanitär: Dusche/WC, Haartrockner, WC-Toilette

Service: Bettwäsche, Frühstücksservice, Handtücher, Tiere willkommen

Technik: WLAN, TV - Flachbild

Mehrbettzimmer 1 groß

Es erwarten Sie in einer außergewöhnlichen Atmosphäre, 23 Doppelzimmer, 2 Einzelzimmer sowie 2 Mehrbettzimmer (max. 8 Betten, 2 Bäder, Sofa-Sitzecke) - auch liebevoll "Schneewittchenzimmer" genannt. Die liebevoll eingerichteten Zimmer sind mit Vollholzmöbeln, DU/WC, Telefon, Sat-TV ausgestattet. Kinderbetten und Hochstühle stellen wir Ihnen gerne zur Verfügung.

Ausstattung Zimmer

Belegung max.: 8
Tiere willkommen: ja
WLAN: ja
Nichtraucher: ja

Hinweise zu Haustieren

Haustiere erlaubt

Allgemein: Doppelbett, Einzelbett, Fahrradraum abschließbar, familienfreundlich, Heizung, Hochstuhl, Nichtraucher, Nichtraucherhaus, Reise-/Kinderbett, Teppichboden, wanderfreundlich

Außenanlage: Fahrradunterstellmöglichkeit, Parkplatz

Essen & Trinken: Frühstück möglich, Halbpension, Küche (regionale Produkte), Restaurant im Hause, Vollpension

Sanitär: Dusche/WC, Haartrockner, WC-Toilette

Service: Bettwäsche, Frühstücksservice, Handtücher, Tiere willkommen

Technik: WLAN, TV - Flachbild

So haben Gäste nach ihrem Aufenthalt bewertet

5 von max. 6 Punkten bei 1 Bewertung

Punkte	1	2	3	4	5	6
Ausstattung Zimmer/Fewo	●	●	●	●	●	
Sauberkeit	●	●	●	●	●	
Service & Freundlichkeit	●	●	●	●	●	●
Lage der Unterkunft (wie beschrieben)	●	●	●	●		
Beschreibung entsprach der Unterkunft	●	●	●	●	●	●
Preis-Leistung	●	●	●	●		
Empfehlenswert	●	●	●	●		

Allgemeine Lageinformationen

Das Landhotel zur Scheune liegt eingebettet von kleinen Seen, weiter Landschaft und großen Wäldern unweit der Stadt

Röbel/Müritz..

Entfernungen

Badestelle/Gewässer: 4 km

Geldautomaten/Bank: 3 km

Bushaltestelle: 500 m

Supermarkt: 2.5 km

Therme: 3.5 km

Tourist-Information: 3.5 km

Zentrum: 3 km

Objekt ID: 120332