

Jagode, Winfried

Ferienwohnung

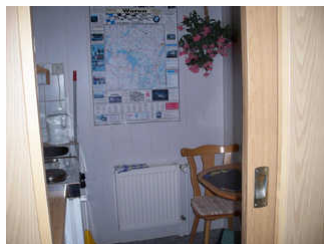
Bollewick



Beschreibung

Eine nette und gemütliche Ferienwohnung in der Nähe der Stadt Röbel/Müritz in beschaulicher Dorflage. In der Nähe der Ferienwohnung befindet sich die größte Feldsteinscheune Norddeutschlands mit Cafe, regionalen Produkten, gastronomische Einrichtung und verschiedenartige Ausstellungen. Das Zentrum von Röbel/Müritz mit Einkaufsmöglichkeiten, Sparkasse, Apotheken und kleinen Boutiquen sind mit dem Fahrrad schnell zu erreichen.

Ferienwohnung



Nette kleine ebenerdige Ferienwohnung bestehend aus einem kombinierten Wohn- und Schlafraum, kleiner separater Küche, ein Bad mit Dusche und WC. Im Garten unter einen Pavillion befindet sich eine Sitzmöglichkeit zum Verweilen, Entspannen und zum Grillen.

Ausstattung Zimmer

Größe: 30 qm

Belegung max.: 3

Nichtraucher: ja

Backofen: ja

Hinweise zu Haustieren

Haustiere nicht erlaubt

Allgemein: Doppelbett, ebenerdig, familienfreundlich, Heizung, Nichtraucher, Nichtraucherhaus, radfreundlich, Schlafsofa, Teppichboden, wanderfreundlich

Außenanlage: Fahrradunterstellmöglichkeit, Parkplatz, Sitzecke im Garten, umzäuntes Grundstück

Essen & Trinken: Grillmöglichkeit

Küche: Backofen, Gefriermöglichkeit, Kühlschrank, separate Küche

Sanitär: Dusche/WC, Haartrockner

Service: Bettwäsche, Handtücher, Tiere nicht erlaubt

Technik: TV - Flachbild

Allgemeine Lageinformationen

Die kleine kombinierte Ferienwohnung liegt in beschaulicher Dorflage in Bollewick unweit der Stadt Röbel/Müritz.

Entfernungen

Geldautomaten/Bank: 4 km

Bushaltestelle: 1 km

Supermarkt: 2 km

Therme: 3.5 km

Tourist-Information: 5 km

Zentrum: 4 km

Objekt ID: 118160