

Streich, Lothar

Ferienhaus

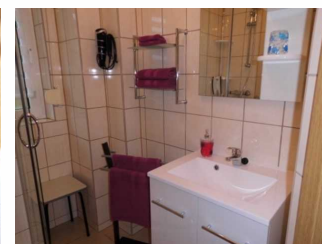
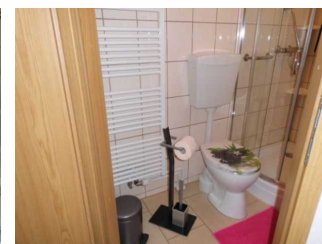
Gotthun



Beschreibung

In dem kleinen Dorf Gotthun, am Ende einer wunderschönen alten Linden-Allee finden Sie unsere Ferienwohnung in ruhiger, ländlicher Lage. Die Müritz ist gut mit dem Fahrrad oder zu Fuß zu erreichen. Zur Hafenstadt Röbel gelangen Sie auf Fahrradwegen oder mit dem Auto. Ein Restaurant befindet sich im Ort. Die Müritz erreichen Sie zu Fuß oder mit dem Fahrrad. Am Ortseingang unseres Dorfes hält die Müritz-Nationalparklinie. Mit diesem Bus können Sie nach Röbel, Waren oder direkt zum Nationalpark fahren.

Ferienwohnung





Die Ferienwohnung besteht aus einem kombinierten Wohn-/Schlafzimmer, einer Küche mit Sitzecke für 3 Personen und einem Bad mit Dusche/WC. Sie bietet Platz für 2 Personen und ein Kleinkind (bis 3 Jahre) im Babybett. Genießen Sie die ländliche Ruhe auf der kleinen überdachten Terrasse direkt an der Wohnung oder auf der Terrasse im Garten , wo Ihnen auch ein Sonnenschirm und ein Grill zur Verfügung stehen.

Ausstattung Zimmer

Belegung max.: 3

Anzahl Schlafzimmer: 1

WLAN: ja

Nichtraucher: ja

Terrasse: ja

Backofen: ja

Hinweise zu Haustieren

Haustiere nicht erlaubt

Allgemein: Doppelbett, ebenerdig, familienfreundlich, Heizung, Nichtraucher, Nichtraucherhaus, radfreundlich, Schlafsofa, Terrasse, wanderfreundlich

Außenanlage: Fahrradunterstellmöglichkeit, Garten zur Nutzung, Sitzecke im Garten

Essen & Trinken: Grillmöglichkeit

Küche: Backofen, Gefriermöglichkeit, Kühlschrank, separate Küche

Sanitär: Dusche/WC, Haartrockner

Service: Bettwäsche, Tiere nicht erlaubt

Technik: WLAN, TV - Flachbild

Allgemeine Lageinformationen

Die Ferienwohnung liegt in dem kleinen beschaulichen Dorf Gotthun. Dieses ist ca. 5 km von der Stadt Röbel/Müritz entfernt.

Entfernungen

Geldautomaten/Bank: 7 km

Bushaltestelle: 1.5 km

Supermarkt: 5.5 km

Therme: 7 km

Tourist-Information: 6 km

Zentrum: 7 km

Objekt ID: 117893